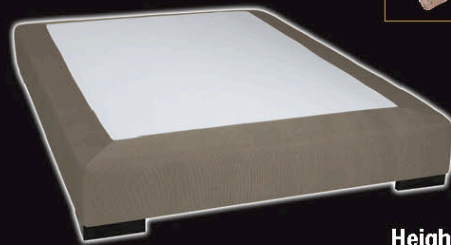




Sommier Box Spring



Hauteur : 25 cm.

Cadre : En multiplis de hêtre.

Suspension : Ressorts Posturepedic®.

Coutil : 8 tissus au choix.

Pieds : Non fournis. Inserts métalliques pour tige filetée 8 mm.

Non compatible avec les matelas de construction Unicased (Cosmos, Dynasty, Encore, Palatial).



Box Spring Base



Height : 25 cm.

Frame : Beechwood.

Suspension : Posturepedic® innerspring.

Ticking : Choice of 8 ticks.

Legs : Non-supplied. Metal inserts 8 mm.

Non compatible with Unicased mattresses (Cosmos, Dynasty, Encore, Palatial).

Sommier tapissier ST15 et ST20



Hauteur : 15 ou 20 cm.

Cadre : En bois massif (peuplier ou résineux).

Lattes : Fixes en peuplier ou résineux. Soutien très ferme et robustesse.

Coutil : 8 tissus au choix.

Pieds : Non fournis. Inserts métalliques pour tige filetée 8 mm.

Compatible avec tous les matelas.

Upholstered slated base

Height : 15 ou 20 cm.

Frame : Solid resinous wood.

Slats : Non flexible, resinous wood. Very firm support.

Ticking : Choice of 8 ticks.

Legs : Non-supplied. Metal inserts 8 mm.

Compatible with all mattresses.

**8 coutils
au choix**



Brun
76% viscose
24% polyester



Café
76% viscose
24% polyester



Ardoise
57% viscose
43% polyester



Anthracite
74% viscose
26% polyester



Marron Volutes
74% viscose
26% polyester



Noir Volutes
74% viscose
26% polyester



Rouge Bordeaux
76% viscose
24% polyester



100% viscose